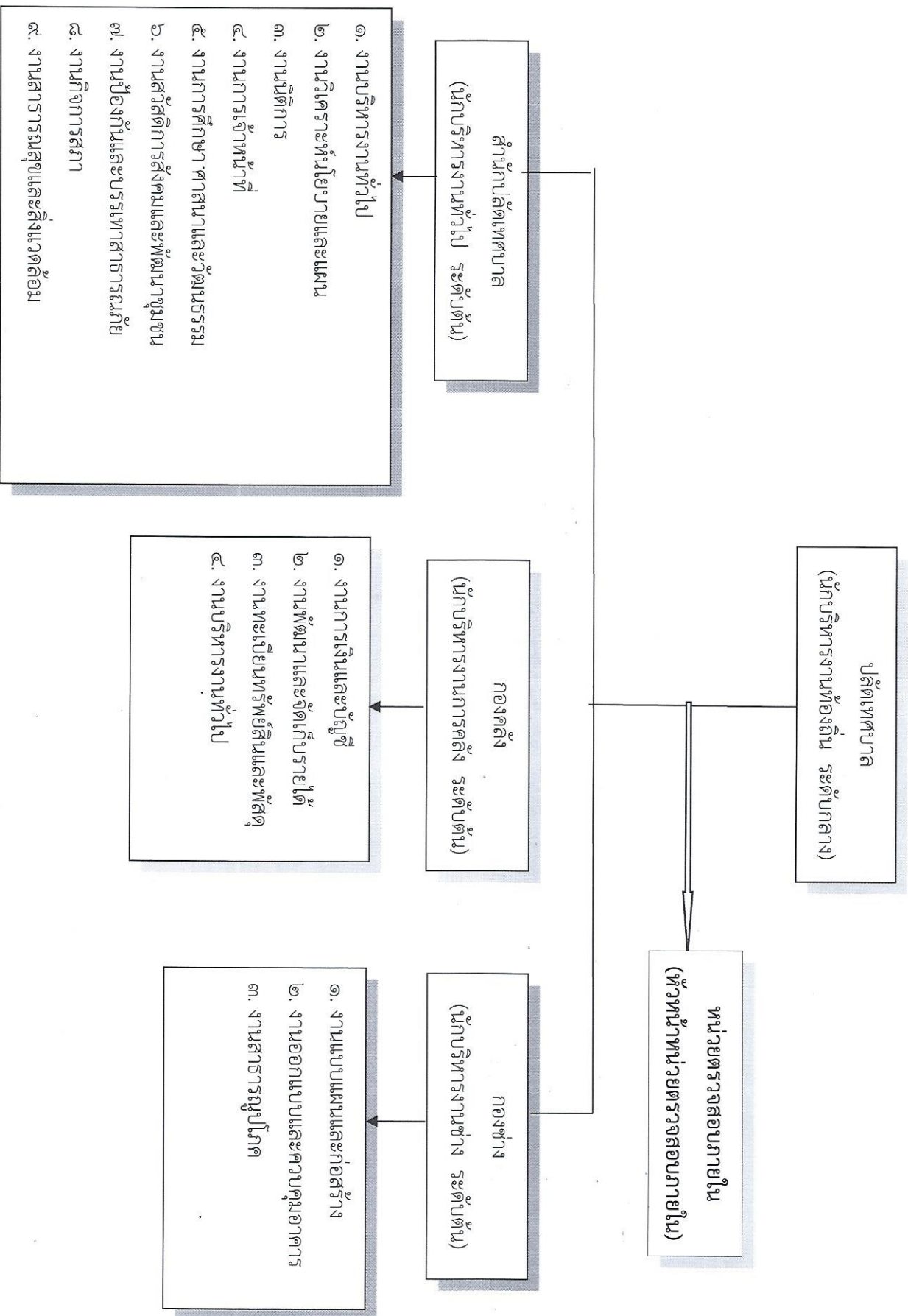


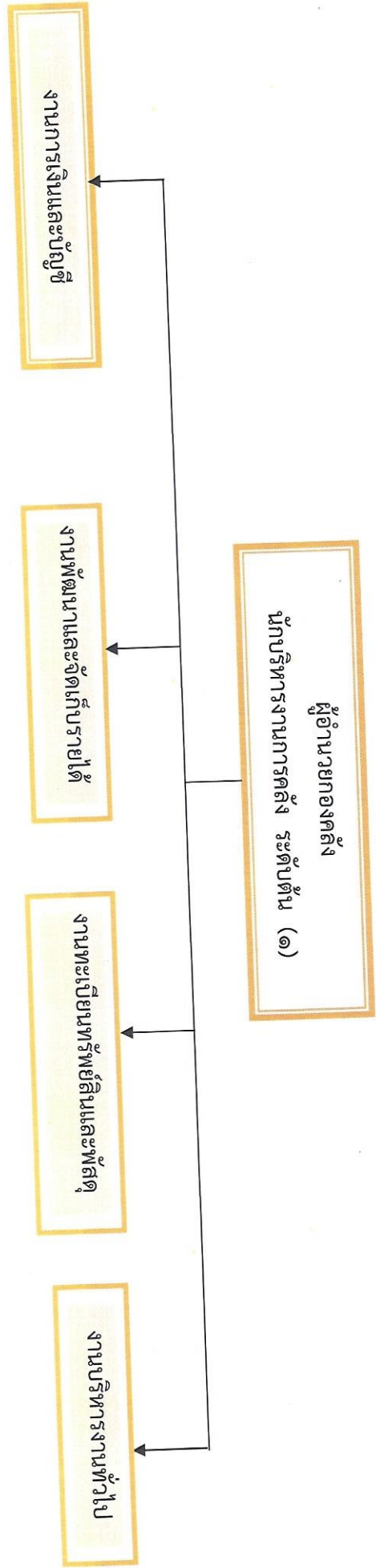
รูปที่ ๓ โครงสร้างองค์กรของเทศบาลนครราชสีมา

โครงสร้างส่วนราชการ เทศบาลตำบลกรูต



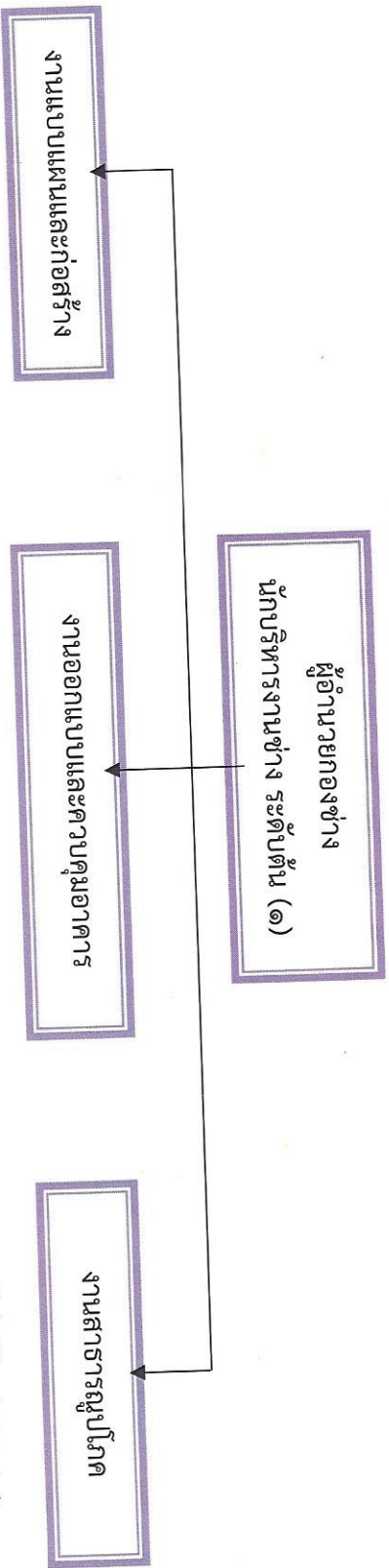
เลขที่	ตำแหน่ง	ตำแหน่งที่ว่าง	จำนวนคน	(สคก)	จำนวนคน	(ผู้ช่วย)	จำนวนคน	ตำแหน่ง	ตำแหน่ง (อัตรา)				รวม	หมายเหตุ
									ป.ง.	อ.ว.	ป.บ.	อ.ก.		
			-						อ.ว.	อ.บ.	อ.ก.	อ.ง.	อ.ค.	
			-											

- (๑) : ง.ง./ง.ง. ผู้ปฏิบัติงานที่ว่างจากงานที่ว่าง
- (๑) : บ.บ./บ.บ. ผู้ปฏิบัติงานที่ว่างจากงานที่ว่าง
- (๑) : ง.ง./ง.ง. ผู้ปฏิบัติงานที่ว่างจากงานที่ว่าง
- (๑) : บ.บ./บ.บ. ผู้ปฏิบัติงานที่ว่างจากงานที่ว่าง
- (๑) : ง.ง./ง.ง. ผู้ปฏิบัติงานที่ว่างจากงานที่ว่าง
- (๑) : บ.บ./บ.บ. ผู้ปฏิบัติงานที่ว่างจากงานที่ว่าง



โครงสร้างขององค์กร

โครงสร้างกองช่าง



- วิศวกรโยธา ปก./ชก. (๑)
- เจ้าพนักงานธุรการ ปง./ชง. (๑)
- ผู้ช่วยเจ้าพนักงานธุรการ (๑)

- นายช่างโยธา ปง./ชง. (๑)

- นายช่างไฟฟ้า ปง./ชง. (๑)
- พนักงานชั้นปีที่สองช่างกลขนานตเบา (๑)
- คนงานทั่วไป (๑)

ประเภท	พนักงานเทศบาล (ระดับ)						ลูกจ้างประจำ	ทั่วไป			พนักงานจ้างตามภารกิจ (คุณวุฒิ)	พนักงานจ้างตามภารกิจ (ทักษะ)	พนักงานงานจ้างทั่วไป	รวมทั้งหมด
	อำนาจการท้องถิ่น		วิชาการ											
จำนวน	สูง	กลาง	ต้น	ชช.	ชพ.	ชก.	ปก.	อว.	ชง.	ปง.	๑	๑	๑	๙
	-	-	๑	-	-	-	๑	-	๒	๒	-	-	-	-

